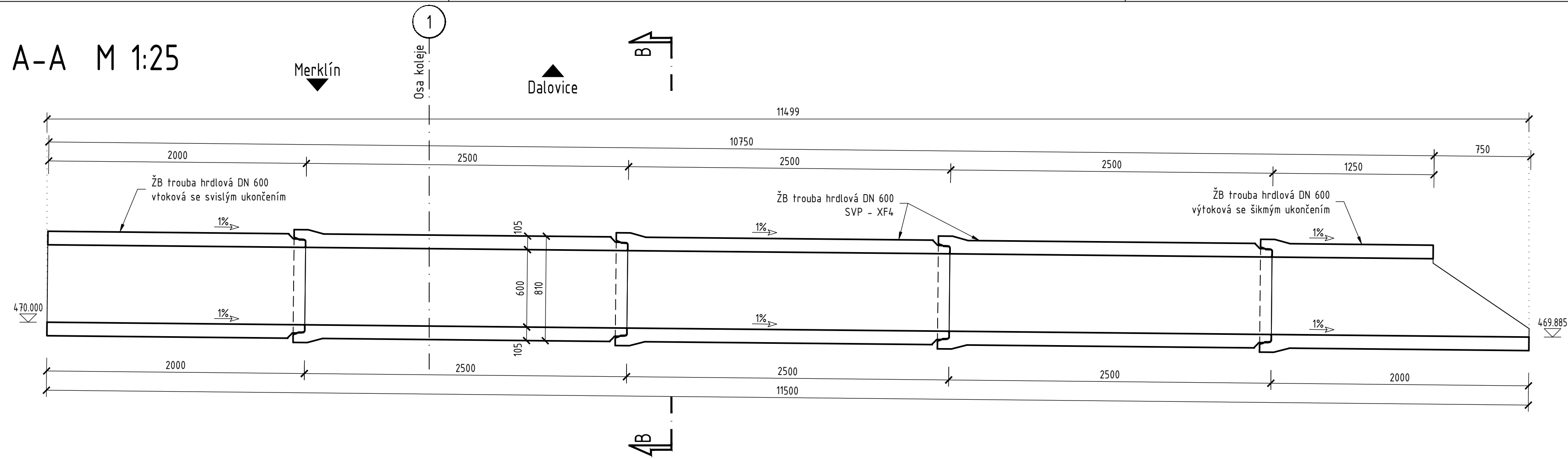
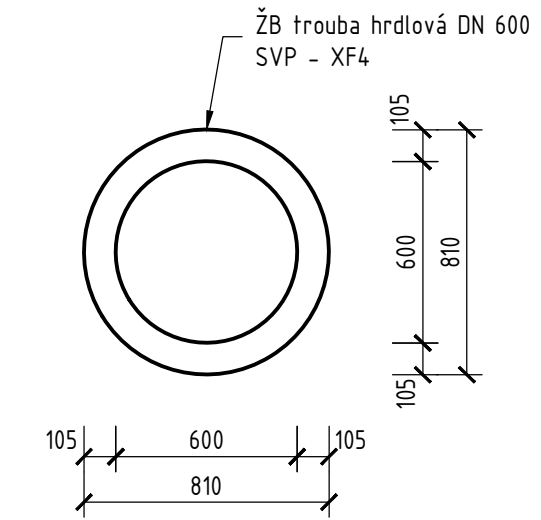


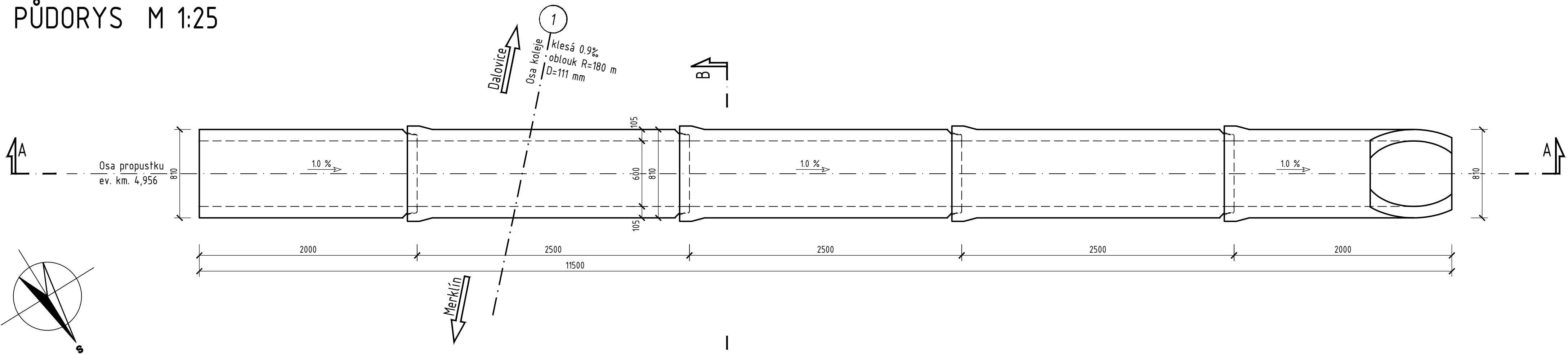
PŘÍČNÝ ŘEZ A-A M 1:25



ŘEZ B-B M 1:25



PŮDORYS M 1:25



TABULKA ŽELEZOBETONOVÝCH PREFABRIKÁTŮ - TROUBY HRDLOVÉ			
POŽADOVANÁ MINIMÁLNÍ ZATÍŽITELNOST: $Z_{LMT1} = 1,10$			
ZATÍŽENÍ ZEMINOU: G3/G-F, NÁSYPOVÉ, MIN. $I_D = 0,80$			
STUPEŇ VLVU PROSTŘEDÍ: XF4			
MAX. PRŮSAK BETONU: 20 mm			
ZPŮSOB ZALOŽENÍ: ŽELEZOBETONOVÁ ZÁKLADOVÁ DESKA			
OZN.	POPIS	VNITŘNÍ PRŮMĚR	POČET KUSŮ
A	TROUBA VTOKOVÁ SE SVISLÝM UKONČENÍM	600 mm	1
B	TROUBA ZÁKLADNÍ VNITŘNÍ (MEZILEHLÁ)	600 mm	3
C	TROUBA VÝTOKOVÁ SE ŠIKMÝM UKONČENÍM	600 mm	1

SOUŘADNICOVÝ SYSTÉM: S-JTSK
VÝŠKOVÝ SYSTÉM: BpV

STAVBA: Oprava mostních objektů
v úseku Merklín - Dalovice

OBJEDNATEL: Správa železnic, státní organizace
Dlážděná 1003/7
110 00 Praha 1, Nové Město

PROJEKTANT: Egneza s.r.o.
Kpt. Jaroše 35/20
434 01 Most

Účel PD:	ODP. PROJEKTANT	VYPRACOVAL	Datum:	11/2022
DSP/PDPS	ING. MICHAL BERNÁT	ING. PETR ŠEDIVÝ	Měřítka:	1: 25
Egnez s.r.o., Kpt. Jaroše 35/20, 434 01 Most, tel.: 733 774 924, e-mail: bernat@egneza.cz			Formát:	5 x A4
OBJEKT: SO 05 Propustek v km 4,956			Zakázka:	18E81
PŘÍLOHA: SCHÉMA NOSNÉ KONSTRUKCE			Část:	D.1.5
			Príloha:	5